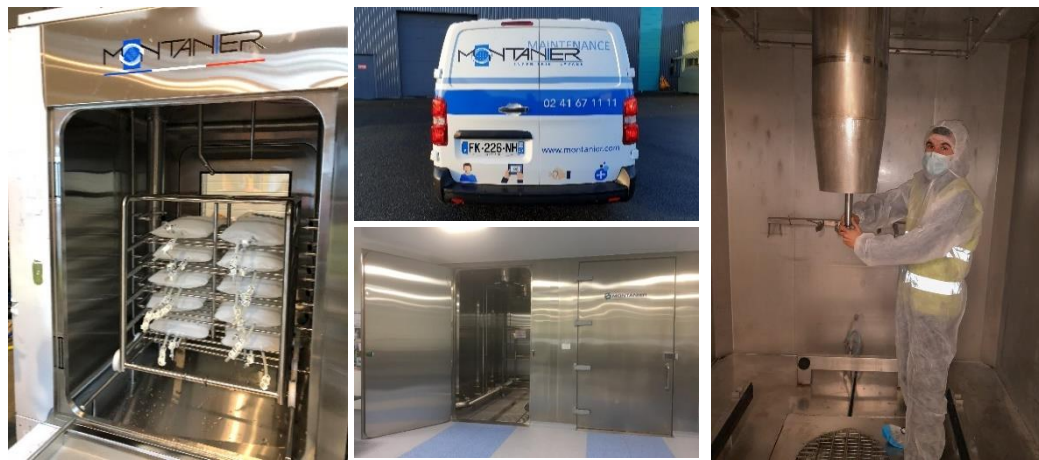


MONTANIER

MAINTENANCE
INGENIERIE LAVAGE



SERVICE MAINTENANCE

PHARMACIE – COSMETIQUE – MEDICAL
AGROALIMENTAIRE



LANGUE FRANÇAISE



CONTRAT D'ENTRETIEN / DE MAINTENANCE

Nos contrats de maintenance vous assurent la gestion, l'entretien et l'optimisation du bon fonctionnement de vos installations. Nos équipes aux expertises variées dans les domaines de la tuyauterie, la mécanique, l'électronique & électricité, l'automatisme, les équipements de lavage nous permettent de vous proposer des prestations complètes de :

- Maintenance préventive (Entretien périodique, vérifications, entretien des matériels, anticipation des pannes, ...)
- Maintenance curative (dépannages, réparations, remise en route...)
- Maintenance corrective, mise en conformité et maintenance améliorative

Nous réalisons toutes ces maintenances du niveau 1 à 5

Pour votre installation neuve ou ancienne, nous pouvons vous proposer un contrat de maintenance intégrant :

- Un audit sur les installations
- Des livraisons de pièces détachées.
- Des réalisations d'intervention, de réparation et de maintenance
- Des ventes de détergents et de produits d'entretien
- Former vos équipes sur l'utilisation d'une installation
- Former vos équipes à la maintenance de niveau 1 à 3.

Les contrats de maintenance se font aussi bien sur les machines de marque Montanier que sur les machines d'une autre marque.

AUDIT OFFERT* DE VOTRE INSTALLATION
sur simple appel au 02.41.67.11.11 ou mail
sav@montanier.com

POINTS CLEFS de nos contrats de maintenance

Fiabilité	L'entretien courant permet d'atteindre un niveau de sécurité optimal en cas de panne et garantit une disponibilité maximale de vos équipements. Les contrats de maintenance se font aussi bien sur les machines Montanier que sur les machines d'une autre marque.
Longévité	Lors d'un entretien courant, votre équipement fait l'objet d'une inspection approfondie
Transparence des coûts	Le contrat de maintenance vous donne à tout moment une vue d'ensemble claire de vos coûts. Vous bénéficiez ainsi d'une sécurité durable en matière de planification économique.
Planification	Nous vous contactons en amont pour programmer un rendez-vous de maintenance selon vos disponibilités, et vous bénéficiez d'une assistance téléphonique
Délai d'intervention	Nos 8 agences dédiées, (Paris, Bordeaux, Lyon, Avignon, Allonnes, Reims) réparties sur le territoire national nous permettent une intervention planifiée rapide sur l'ensemble des départements d'appartenance et de proximité

	SANS CONTRAT	ESSENTIEL	EQUILIBRE	SERENITE
VISITE PREVENTIVE	-	1 ou 2/ AN	3 ou 4 /AN	6 ou 12/AN
ASSISTANCE TELEPHONIQUE GRATUITE	-	6H / AN	12H / AN	
DELAI D'INTERVENTION 48H	-	-		
REMISE SUR TARIF MO MAINTENANCE	-	5 %	10 %	15 %
REMISE PIECES DE RECHANGE	-	5 %	10 %	15 %
PRISE EN MAIN A DISTANCE **	Facturable			

*Sous forme d'avoir sur une commande d'entretien

L'EQUIPE DE MAINTENANCE

Nous sommes une équipe réactive à l'écoute de la clientèle.

Notre division spécifique MONTANIER Maintenance, forte de techniciens expérimentés et polyvalents, s'adapte pour construire une réponse adaptée à chaque demande et peut intervenir sur toute la France, y compris en urgence, notamment grâce à ses antennes en régions.

Elle s'appuie aussi sur plus de 4000 références en stock, avec pour seul objectif de vous offrir le maximum de sérénité sur l'utilisation de vos machines et installations.

Nos équipements peuvent bénéficier des dernières technologies de connexion à distance, pour un suivi optimal.

Le service commercial vous proposera trois types de contrat de maintenance préventive et/ou curative, selon votre choix : contrat Essentiel, Equilibre ou Sérénité.



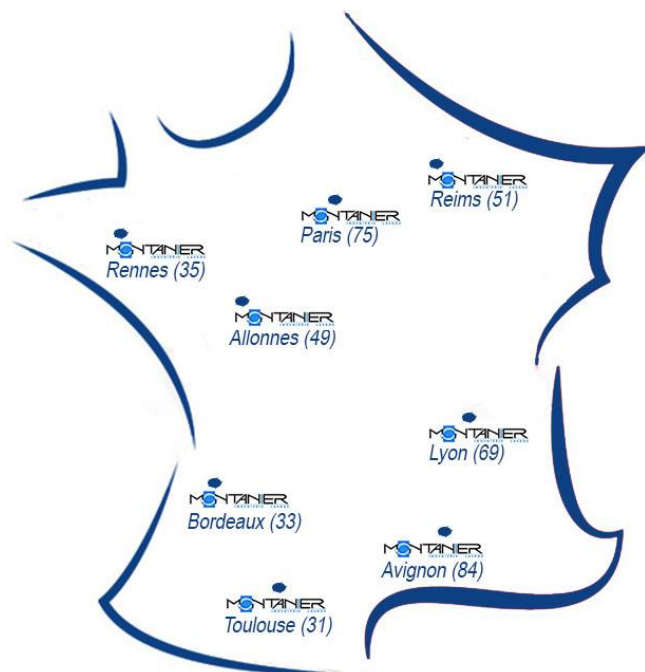
NOS IMPLANTATIONS

Le développement de notre entreprise est en constante évolution dans l'objectif d'assurer une présence sur tout le territoire français.

Déjà implanté dans la région île de France à **Paris**, les pays de la Loire à **Allonnes**, en Auvergne Rhône Alpes à **Lyon**, dans le Grand Est à **Reims**, en Occitanie à **Avignon** et **Toulouse** le groupe MONTANIER poursuit une implantation régionale pour une meilleure écoute des territoires.

Deux nouvelles agences sont en cours d'implantation :

- Bordeaux (Aquitaine)
- Rennes (Bretagne)



RESPONSABILITÉ
SOCIALE ET ENVIRONNEMENTALE DE L'ENTREPRISE



RESPONSABILITÉ DE CHACUN
VIS-À-VIS DE LA PLANÈTE



RESPONSABILITÉ DE CHAQUE SALARIÉ
VIS-À-VIS DE L'ENTREPRISE ET DE SES COLLÈGUES



PLUS D'INFORMATIONS ?



www.montanier.com



contact@montanier.com

sav@montanier.com



[Montanier SAS](#)



02 41 67 11 11

SASU MONTANIER
139 RUE DE L'AUNAY - ZA LA RONDE
49650 ALLONNES

Angers B 489 292 730
CAPITAL SOCIAL : 256 830 €
SIREN : 489292730